



#MTVS

#AMV

#MDB

#MBJ





l'écomusée de l'avesnois

Un territoire et des hommes

La politique scientifique et culturelle de l'écomusée a pour objectifs la sauvegarde et la mise en valeur des patrimoines de l'Avesnois, au service de la connaissance et du plaisir de tous.

En partenariat avec la population, l'écomusée participe à la vie et au développement de l'Avesnois, apportant sa contribution aux débats de la société. Les principales missions scientifiques et culturelles sont l'étude et l'enrichissement des collections, la définition et la mise en œuvre des projets de recherche et de la politique culturelle de l'écomusée. Pour assurer ces missions l'écomusée dispose entre autres d'un service inventaire, d'un centre de documentation, d'un service des publics. L'écomusée de l'avesnois fait de la notion de « travail » un sujet de recherche et de production culturelle pour les années à venir. Ce projet s'inscrit totalement dans cette orientation.



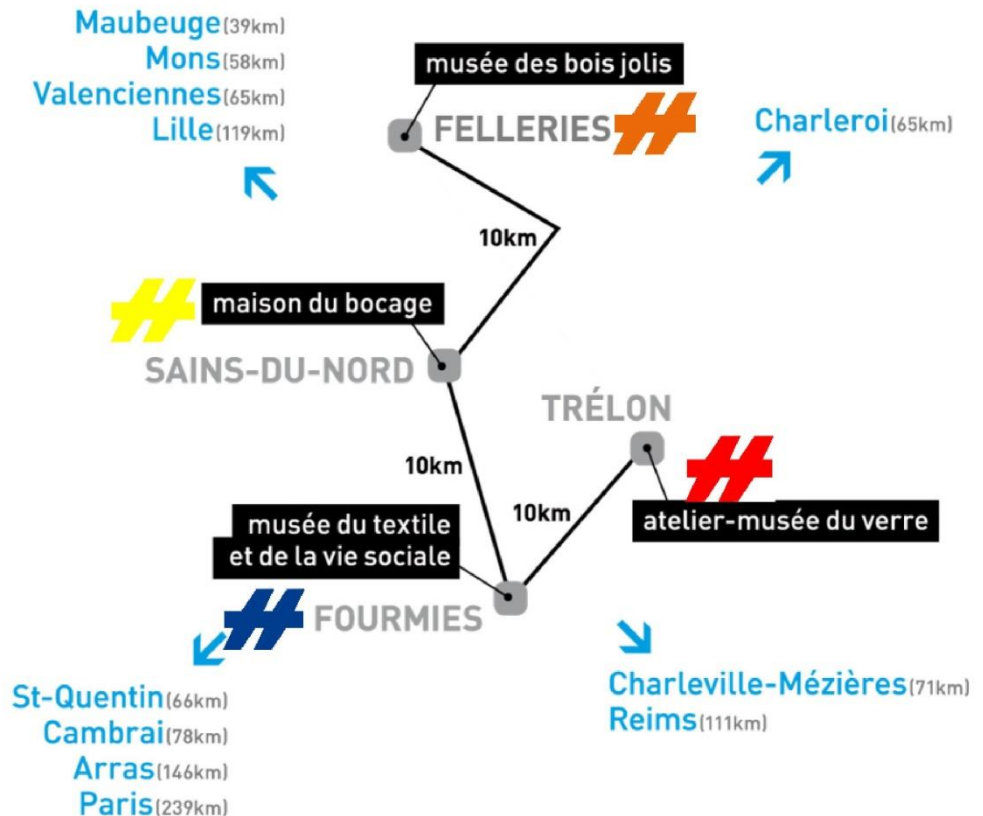
© Samuel Dhote - MDB - site de l'écomusée de l'avesnois



Un réseau de quatre sites

Constitué de quatre sites installés dans des lieux emblématiques du territoire, l'écomusée de l'avesnois fait part belle aux démonstrations des techniques anciennes et participe à la sauvegarde et à la valorisation du patrimoine identitaire du sud du département du Nord.

L'écomusée de l'avesnois est aujourd'hui un véritable témoin des patrimoines de son territoire. Autour des thématiques du bois (MBJ), du verre (AMV), de la vie rurale (MDB), du textile et de la vie sociale (MTVS), l'écomusée de l'avesnois place l'homme au centre de son environnement. Il prolonge son discours en y intégrant la dimension sociale, économique, démographique et ethnographique pour mieux comprendre et faire comprendre les liens qui existent entre le passé et le présent. Ceci dans une volonté de mieux préparer l'avenir, mais aussi dans le respect des principes énoncés par la Fédération des Ecomusées et des Musées de Société, et par l'appellation « Musées de France ».



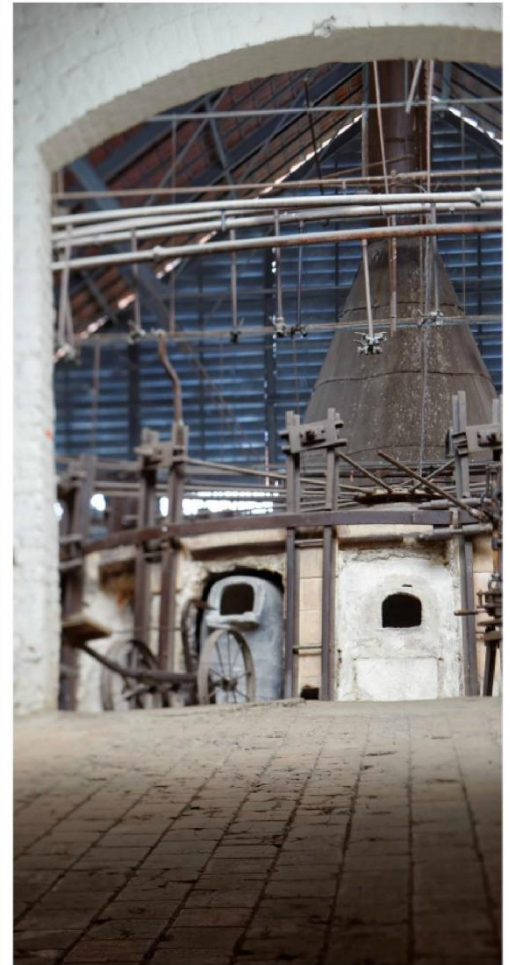
#MTVS

- musée du textile et de la vie sociale, Fourmies



#AMV

- atelier-musée du verre, Trélon

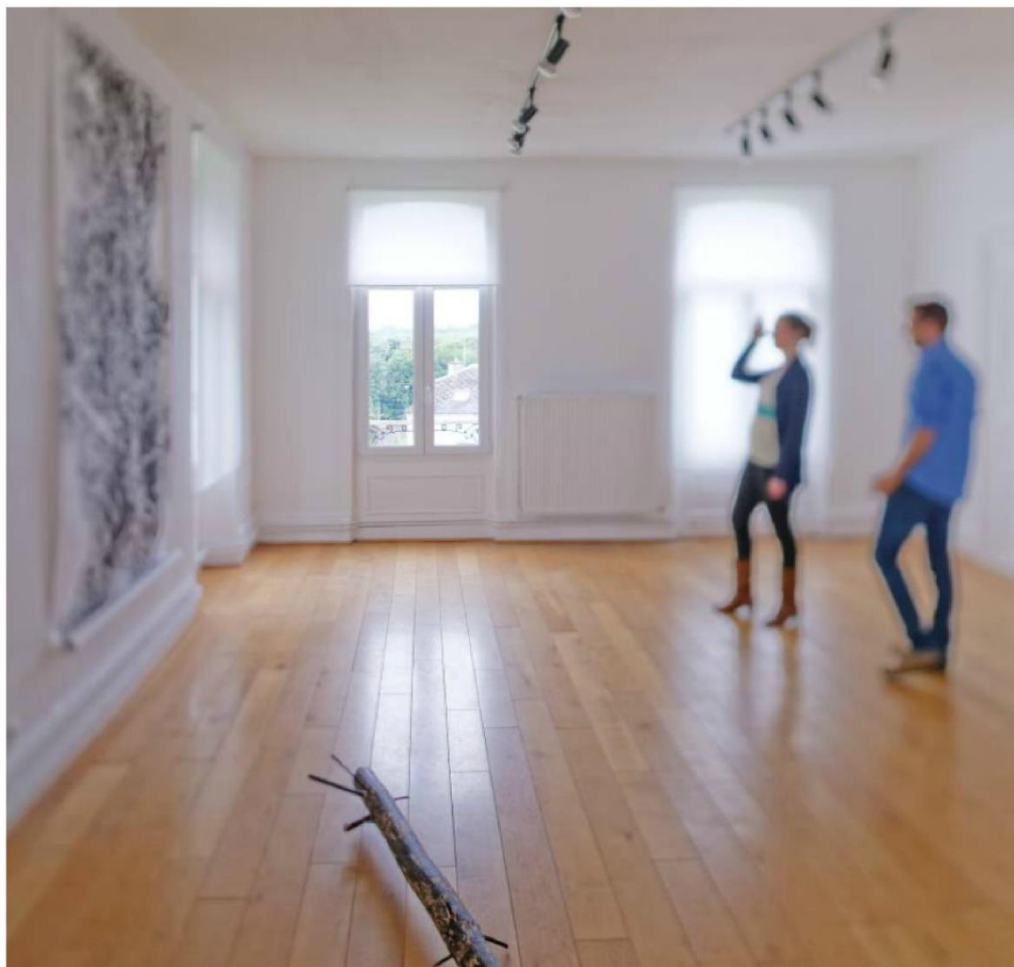


© Samuel Dhote - AMV - site de l'écomusée de l'avesnois



MDB

- maison du bocage, Sains-du-Nord



MBJ

- musée des bois jolis, Felleries



© Samuel Dhote - MBJ - site de l'écomusée de l'avesnois

Les petits chercheurs 2016/2017

Pistes...

Cycle de vie



Atelier-Musée du Verre TRELON



Cycle de vie du verre

création > utilisation > déchet > recyclage > création...

Composition : sable etc.
Fabrication
Recyclage



Cycle de vie des emballages
Verre/plastique/carton
Le tri sélectif



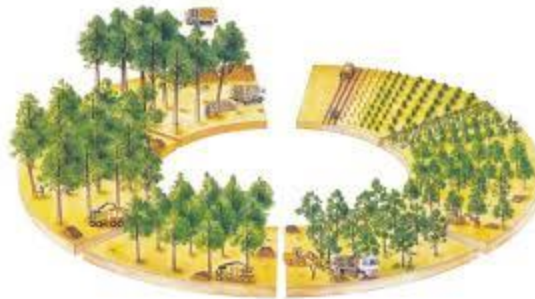
Recyclage et Upcycling



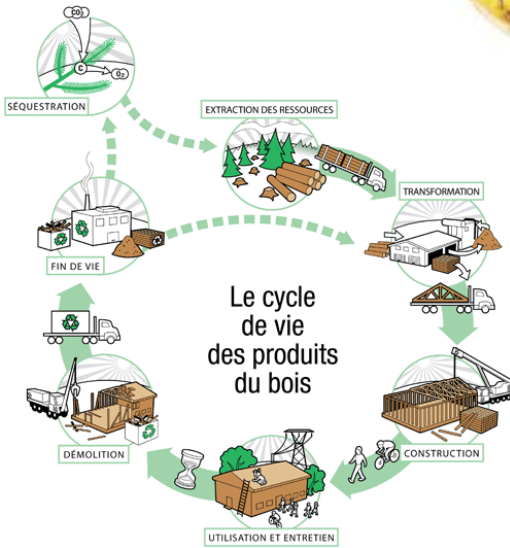
Musée de Bois Jolis FELLERIES



Cycle de vie de l'arbre



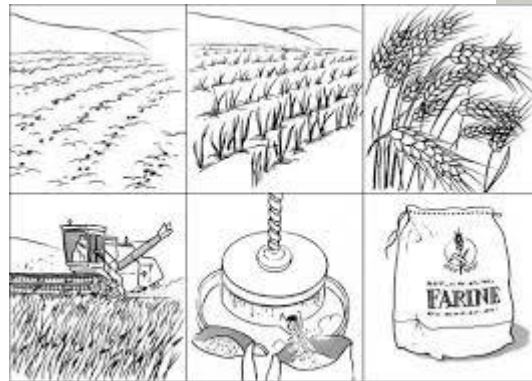
Cycle l'eau



Cycle de vie du bois
Recyclage, upcycling



le blé

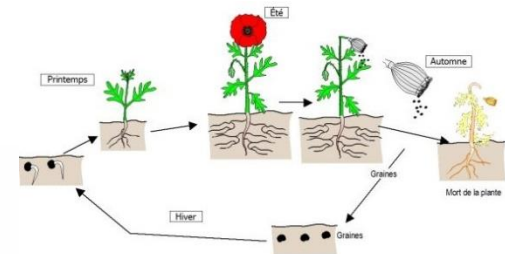




Maison du Bocage SAINS DU NORD



Cycle de vie du végétal :
Les plantes du bocage : de la graine à la plante, compostage etc
Les haies : la filière bois déchiquetée



Cycle de vie d'un insecte :
L' Abeille



Cycle de vie des Matériaux
Dans la construction
bois, pierre, isolation
Recyclage
Constructions éphémères



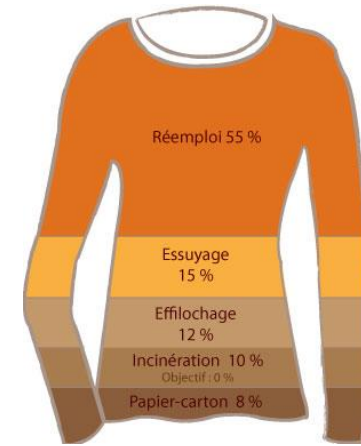
Musée du Textile et de la Vie Sociale FOURMIES



Les fibres naturelles,
végétales, animales,
synthétiques



Le vêtement



ANALYSE DU CYCLE DE VIE D'UN PRODUIT



Cycle de vie des objets
La machine à laver
Obsolescence programmée
Société de Consommation